

Lacapelette



7
Chambres



3
Salles de Bains

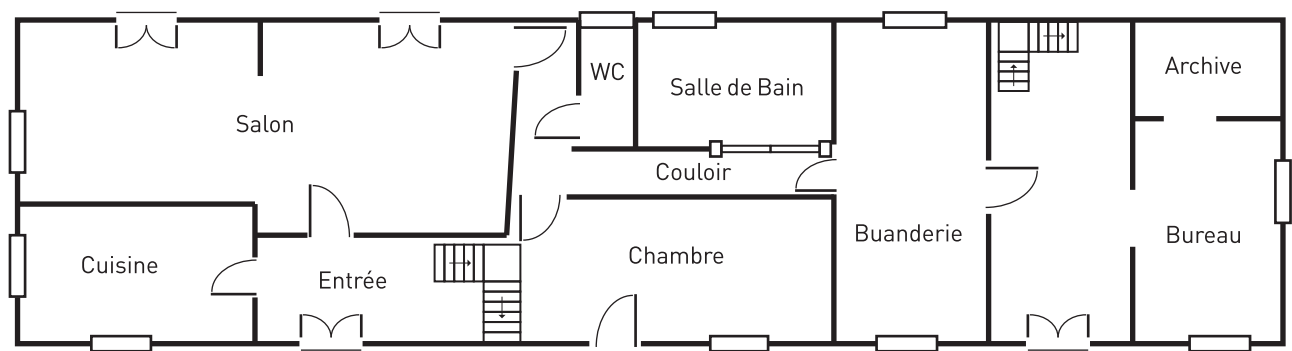
CARACTÉRISTIQUES

- Surface du terrain en m² : 183 500m²
- Surface en m² : 500m²
- Nombre de pièces : 12
- Garage fermé : 3 places
- Terrasse
- Piscine

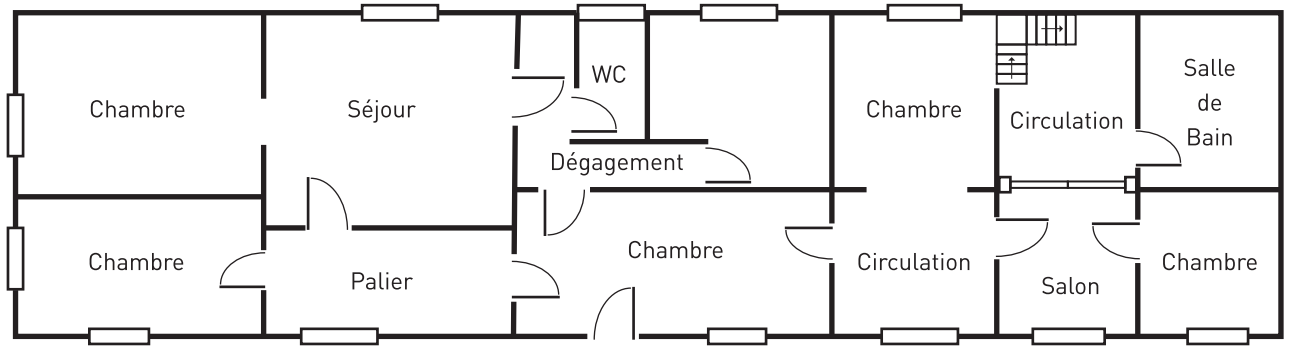




RDC



Étage



DESCRIPTION

A mi-chemin entre Lauzerte et Moissac, à une heure de Toulouse et de son aéroport, proche de l'A62/A20, bastide quercynoise rénovée du 17^{ème} siècle (1670) en pierre de taille et briques, avec contre-forts, d'une superficie de 500m² au total sur deux niveaux comprenant sept chambres dont deux suites parentales, trois salons dont deux avec grande cheminées, une salle à manger, une grande cuisine entièrement équipée, deux salles de bains, une salle d'eau, trois toilettes, un bureau avec réserve, une buanderie, une chaufferie / débarras. Garage pour trois voitures. Grande terrasse de 60m² avec piscine et jardin paysager, sans vis-à-vis et dominant la vallée au coeur d'une propriété de 17 hectares de bois, prairies et arbres fruitiers. Chauffage par géothermie. Connection internet ADSL. Transformation aisée en activité de chambres d'hôtes grâce à la configuration en deux espaces indépendants.

